



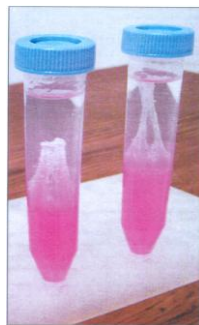
CORSO DI LABORATORIO

“LE BIOTECNOLOGIE AL SERVIZIO DELL’UOMO”.

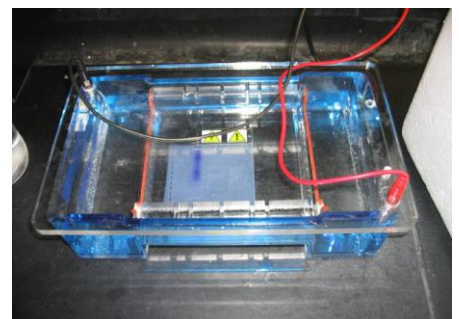
Bando di iscrizione.



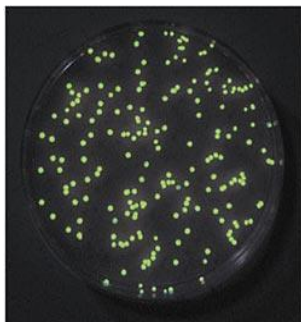
Colture di batteri



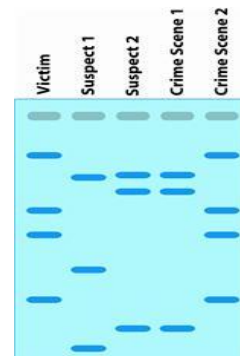
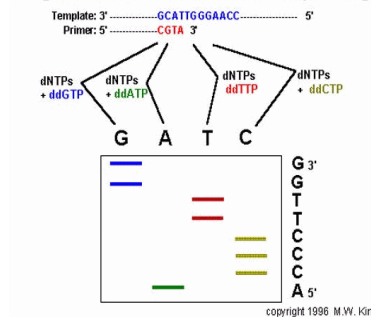
Estrazioni di DNA



Elettroforesi del DNA



Sanger ddNTP Chain Termination Sequencing



Trasformazione batterica Sequenziamento del DNA Impronte digitali del DNA

Il corso, della durata di 20 ore, avrà luogo nei locali dei Laboratori del corso di Laurea in Scienze Biologiche, a Parco D'Orleans in Viale delle Scienze edificio 16, ogni Giovedì dalle ore 14,30 alle ore 18,30 dal 13 Ottobre al 10 Novembre 2011

Le domande dovranno essere presentate per posta elettronica al seguente indirizzo: letizia.vittorelli@unipa.it o per Fax al numero 091-6577210, all'attenzione della Prof. Letizia Vittorelli c/o Dip.to SEM-BIO.

Termine ultimo presentazione domande: 29 Settembre 2011. Numero massimo di iscrizioni che potranno essere accettate: 48. L'accettazione avverrà in base all'ordine di presentazione. Si allega il programma del corso ed un fac simile della domanda

Gli studenti ammessi riceveranno una comunicazione entro il 5/10/2011 e dovranno pagare la quota di iscrizione di 100 euro entro il 10/10/2011.



Programma del corso di laboratorio: “Le biotecnologie al servizio dell’Uomo”

- 1) La localizzazione dei geni e la PCR.** Parte sperimentale: Esperimento pratico di PCR; estrazione del DNA plasmidico; osservazione di batteri dopo la colorazione di Gram
- 2) L’ingegneria genetica.** Parte sperimentale: Elettroforesi del DNA su gel di agarosio; trasformazione batterica
- 3) Il DNA Umano.** Parte sperimentale: Estrazione del DNA umano; simulazione della tecnica di Sanger per il sequenziamento del DNA.
- 4) La biologia forense.** Parte sperimentale: Analisi di tracce biologiche (capelli) sulla scena di un delitto. Esperimento simulato di analisi delle impronte digitali del DNA umano.
- 5) I batteri ed il loro patrimonio genetico.** Parte sperimentale: Osservazione di colture batteriche e di antibiogrammi; inoculazione di piastre con batteri; estrazione del DNA cromosomale da *Escherichia Coli*.

Fac simile della domanda di iscrizione.

Il/la sottoscritto/a.....

Nato/a a..... Il.....

Residente a..... In via..... n.....

Codice fiscale.....

Tel.....E-mail.....

Chiede di partecipare al corso di laboratorio "Le Biotecnologie al servizio dell'uomo" organizzato dall'Associazione Natura Vivente.

Se la domanda verrà accettata si impegna a versare la quota di iscrizione di 100 euro entro il 29 Settembre 2011.

Dichiara:

Di essere iscritto/a al..... anno del Liceo e pertanto di possedere le conoscenze di base di Biologia cellulare necessarie alla frequenza del corso con profitto

- Di disporre di un camice che indosserà per il laboratorio
- Di desiderare che l'Associazione gli/le procuri un camice monouso da utilizzare per il laboratorio

Firma

Firma di uno dei genitori

Data.....

Inviare entro il 29 settembre alla Prof. Letizia Vittorelli

-Per e-mail al seguente indirizzo: letizia.vittorelli@unipa.it

- Per fax al n.091-6577210 all'attenzione della Prof. Vittorelli c/o Dip SEMBIO

-Per posta prioritaria indirizzando alla Prof. Vittorelli, Associazione Natura vivente, Via Dante 332 90141 Palermo